

Le Life intégré

marha

marine habitats



L'objectif du Life Marha est de rétablir et maintenir le bon état de conservation des habitats naturels marins qui abritent une importante biodiversité et nous rendent de nombreux services : alimentation, protection du littoral, régulation thermique, production d'oxygène, ressources énergétiques et pharmaceutiques etc.

Pour cela, le projet mobilise l'ensemble des acteurs du réseau Natura 2000 en mer : professionnels, usagers, gestionnaires et scientifiques.

L'Agence française pour la biodiversité coordonne ce projet d'une durée de huit ans et le mène avec onze autres partenaires, scientifiques et gestionnaires, sur les trois façades maritimes métropolitaines.

Intégrer les politiques publiques relatives à la mer

L'un des enjeux du Life Marha est de poursuivre l'objectif général de restauration de l'état de santé des habitats marins en cohérence avec les autres politiques publiques s'exerçant en mer.

Cela signifie qu'à chaque étape, les agents du projet rechercheront la plus grande synergie possible avec les politiques sectorielles maritimes. Concrètement, il s'agira de veiller à la cohérence des recommandations émises vers les professionnels ou plaisanciers de la mer et à renforcer la coordination des services afin de mutualiser réflexions et moyens en matière de suivi et de gestion de l'espace maritime.



Marha étend son action sur les trois façades maritimes métropolitaines et concerne l'ensemble des sites marins N2000 de la directive habitats-faune-flore ainsi que les lagunes côtières méditerranéennes, soit 159 sites auxquels s'ajouteront une dizaine de sites au large en cours de désignation.

Marha fonde ses actions sur l'amélioration de l'évaluation et du suivi de l'état de conservation des habitats, la recherche de solution de réduction des impacts par l'innovation, la duplication des réussites et la sensibilisation, l'appui technique, scientifique et matériel aux gestionnaires, et l'amélioration des mécanismes de gouvernance.

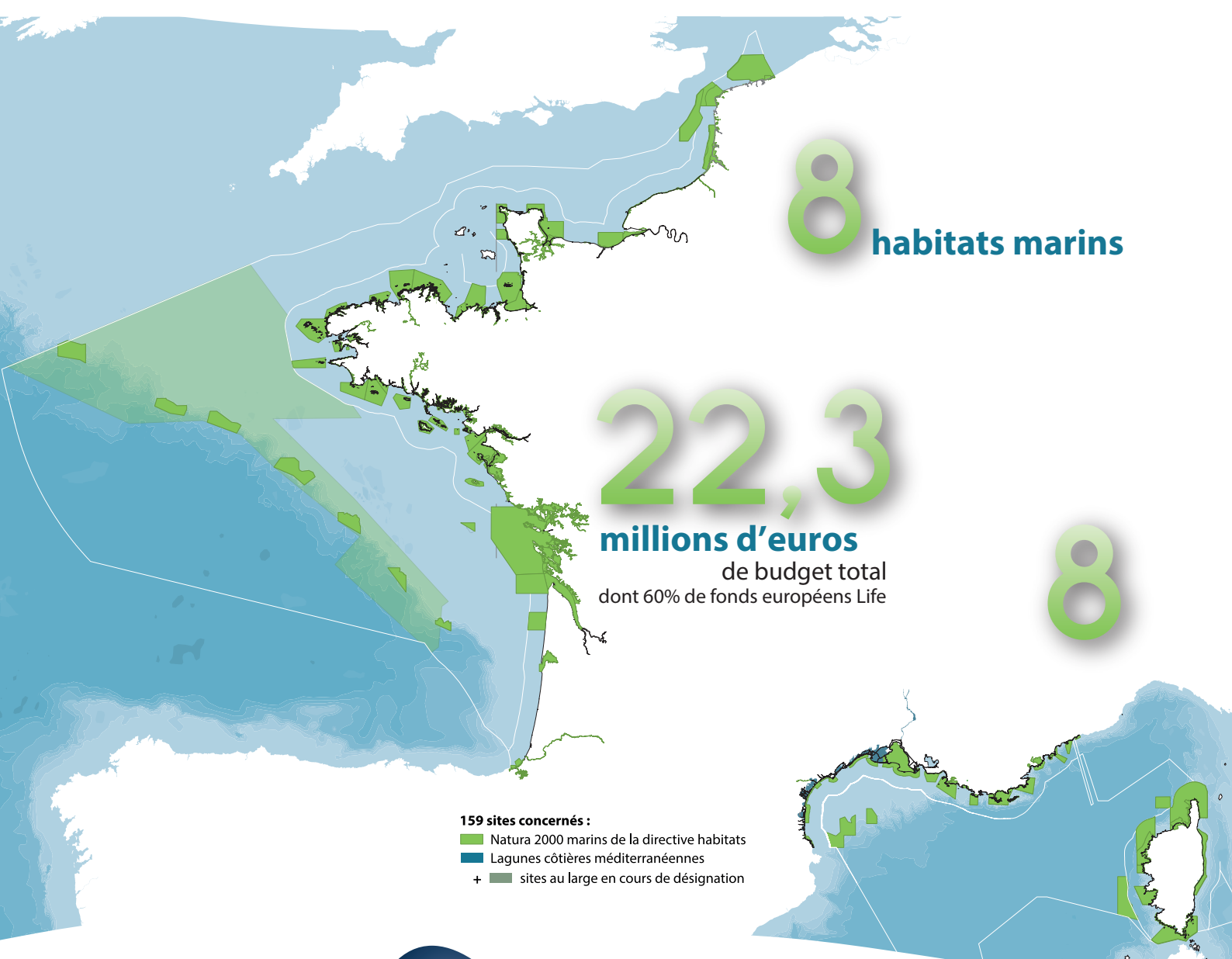
Le Life Marha rassemble :

- une cellule nationale de coordinateurs thématiques et de spécialistes dont la mission est de piloter et suivre la mise en œuvre de l'ensemble des actions du projet ;
- des partenaires nationaux et régionaux qui pilotent des expertises thématiques et déploient des actions spécifiques ;
- des agents implantés sur les façades et les territoires d'intervention des partenaires du projet pour décliner, tester et mettre en œuvre des actions au niveau local.



LIFE 16 IPE FRO01




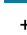



8 habitats marins

22,3 millions d'euros
de budget total
dont 60% de fonds européens Life

8

159 sites concernés :

-  Natura 2000 marins de la directive habitats
-  Lagunes côtières méditerranéennes
- +  sites au large en cours de désignation



AGENCE FRANÇAISE
POUR LA BIODIVERSITÉ

ÉTABLISSEMENT PUBLIC DE L'ÉTAT